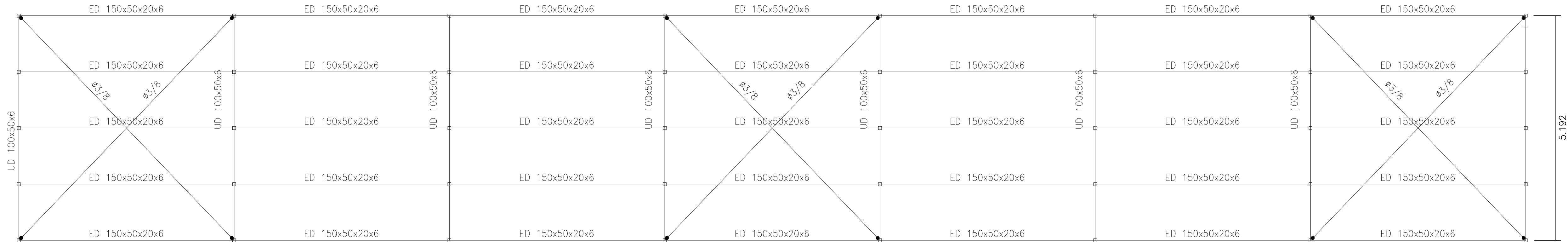
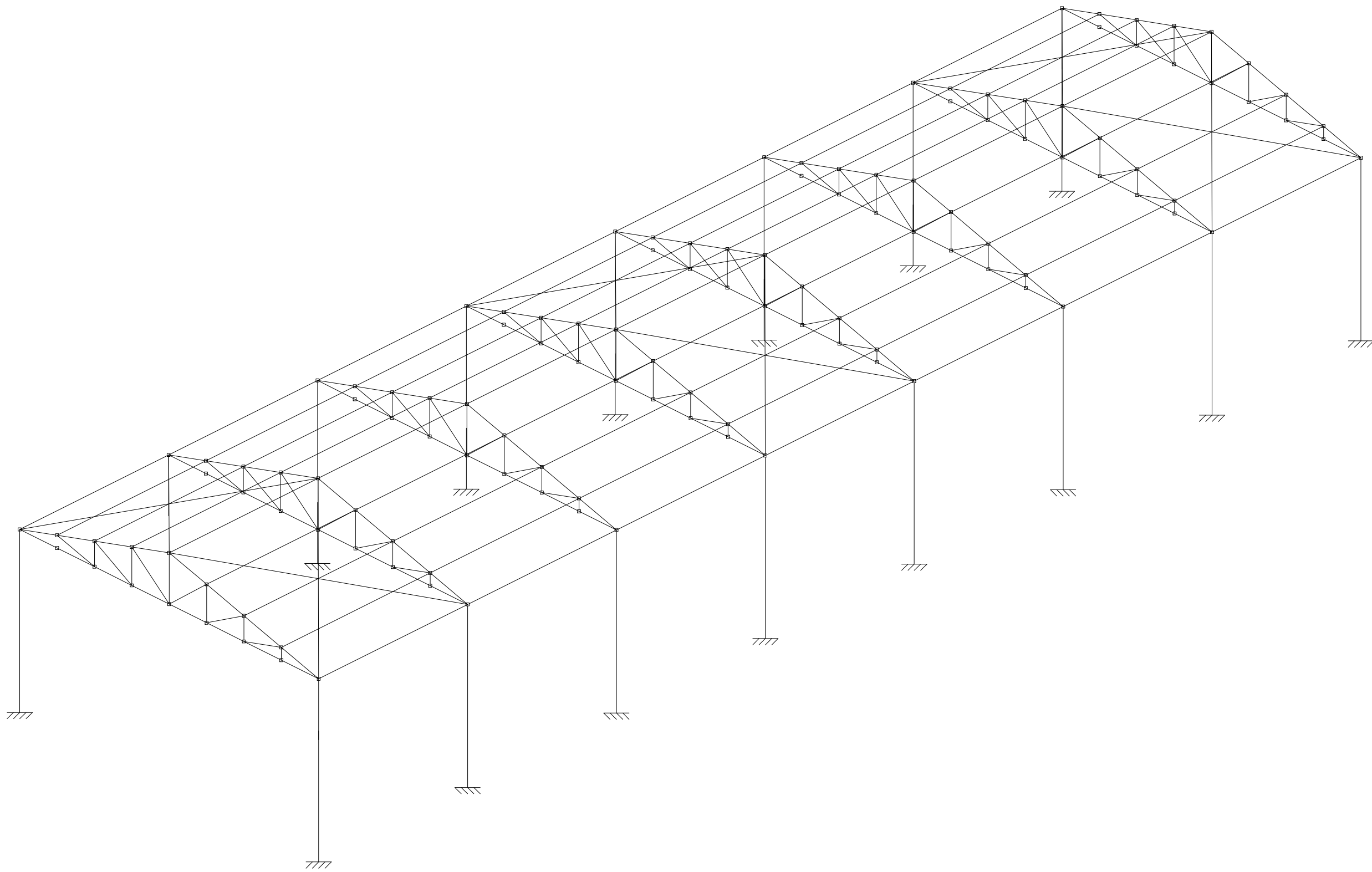
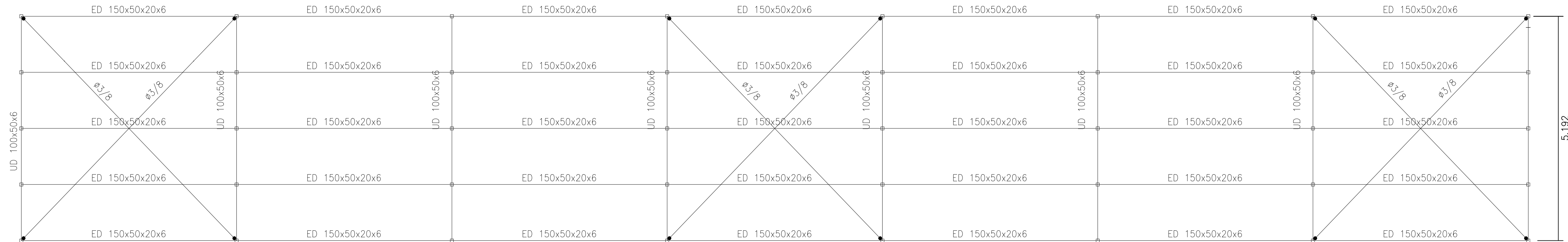


2D - AGUA ESQUERDA

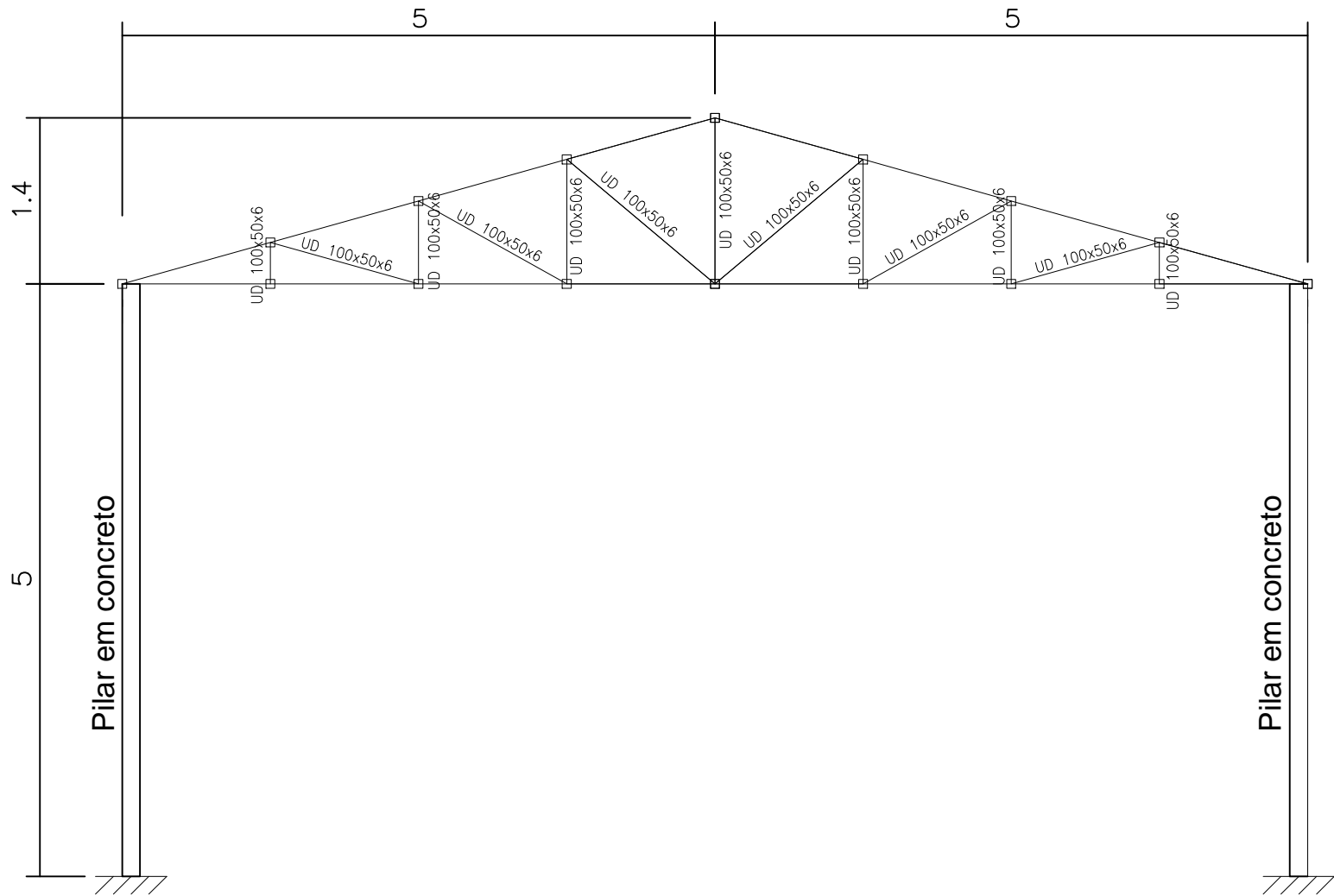


2D - AGUA DIREITA



3D - VISTA DA ESTRUTURA

2D - FRENTE



galpão multiuso
prefeitura SBA
Norma de aço laminado: ABNT NBR 8800:2008
Norma de aço dobrado: ABNT NBR 14762: 2010
Aço laminado: A=36 250Mpa
Aço dobrado: CF=26

Perfis de aço: Quantitativos das superfícies a pintar					
Tipo	Série	Perfil	Superfície unitária (m²/m)	Comprimento (m)	Formas (m²)
	Barra redonda	Ø3/8	0.030	171.017	5.104
	Subtotal				5.104
	UD	UD 100x50x6	0.372	277.688	103.353
Aço dobrado	ED	ED 150x50x20x6	0.512	453.180	232.200
	Subtotal				335.553
	Total				371.105

Tabela resumo										
Material			Comprimento				Volume		Peso	
Tipo	Designação	Série	Perfil	Perfil (m)	Série (m)	Material (m)	Perfil (m²)	Série (m²)	Material (kg)	Perfil (kg)
Aço laminado		Barra redonda	Ø3/8	171,017	171,017		0,012		95,16	95,16
					251,017		0,006		95,16	
Aço dobrado	CF-26	UD	UD 100x50x6	277,688	277,688		0,300	0,300	2255,46	2255,46
			UD 150x50x6x6	453,180	453,180		0,680	0,680	5340,16	5340,16
					730,868		0,980		7695,62	

Assunto: Estrutural

Cliente: Prefeitura Municipal de São Bento Abade/MG

End.: Rua Odilom Gadbem dos Santos, Nº 100
Centro - São Bento Abade - MG

Resp.técnico:

Eng. Civil Laureci Izidoro da Silva - CREA/MG 190708/D

Proprietário:

Prefeitura Municipal de São Bento Abade/MG

Obra: De uso Plublico

Conteúdo: Vistas da projeção da estrutura e detalhes dos perfis metálicos

Unid.: Centímetros

Escala: Indicadas

Folha: 1/1

Data: 19/10/2017